

Le Projet Pastoral en action

2018 – 2020

« Venez et voyez ! » **La rencontre d'une communauté du Confluent**, qui se construit depuis 25 ans sur 3 communes, et **d'un nouveau curé**, dans une **Fraternité Missionnaire pour la Ville : 3 prêtres au service de la mission** avec vous.

- Elaboration du Projet Pastoral
- Création de l'oasis, des Fraternités Emmaüs, du patronage, du foyer étudiants
- Relance de la Colo Catho
- Refonte des processus d'accueil
- Nouveaux outils de communication (chaîne YouTube, Podcasts, Zoom...)

2020 – 2022

- Communication sur le projet Pastoral
- Envoi en Mission des « 600 »
- Les Fraternités Emmaüs accueillent les « 6000 » par la préparation au baptême des enfants
- Les « 600 » accueillent les familles au cœur de la messe
- Le patronage et la Colo Catho s'ouvrent à tous : enfants et ados

Les grands chantiers

• **2018 – 2021**

- Rénovation de l'église et du presbytère à St Maclou
- Remplacement du chauffage à Notre-Dame-de-Lourdes
- Création de logements étudiants à St-JM-Vianney
- Rénovation de l'église et de la salle à St-JM-Vianney

• **2022 - 2024**

- A Andrézy, réaménagement du chœur
- A St-J-M-Vianney, création de nouveaux logements étudiants dans l'ancien presbytère
- Lancement de la Maison pour les Jeunes :
Espace Abbé Robert à Maurecourt
St-JM-Vianney à Conflans

2022 – 2024

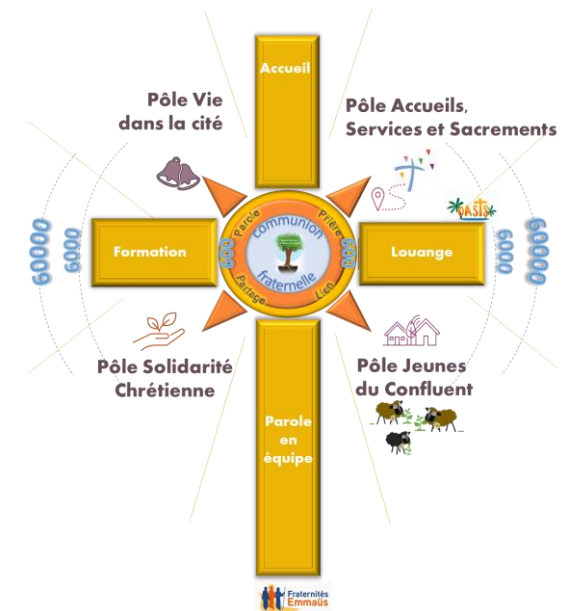
En construction
avec les paroissiens en mission

- Les Fraternités Emmaüs se développent et accueillent les « 6000 » dans tous les services
- Le patronage Ados s'installe à St-JM-Vianney au cœur de Chennevières
- Le Pôle Jeunes du Confluent ouvre une école des animateurs
- Développement des visites aux malades, des personnes âgées et du Secours Catholique
- ...

**Juillet 2024 Voyage d'étude en Israël
avec la paroisse en Mission**

*« Offrir à chacun
un chemin de vérité et de vie »*

Accueillir les 6.000 et, par eux, les « 60.000 »



Un projet vivant ...

Pour rejoindre la communauté paroissiale

Le dessin est inspiré du jardin de la parole à Maurecourt, conçu et réalisé par les enfants du patronage.

Un beau jardin invite au cheminement et à l'émerveillement.

C'est l'intention du projet pastoral ; chacun peut rejoindre le cœur par différentes portes d'entrées, par différents chemins.

On y retrouve nos parvis missionnaires, entourés de toute la richesse des propositions de la paroisse.

« Offrir à chacun un chemin de vérité et de vie »

Un appel en mission !

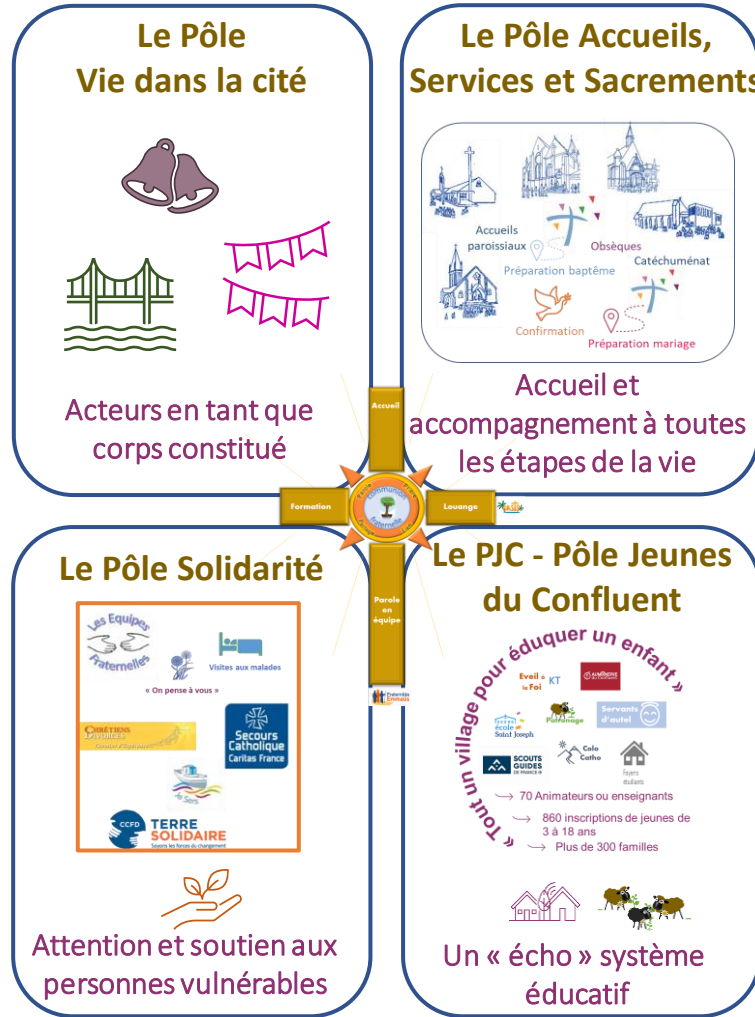
Chers paroissiens,
chers « 600 »,

Nous avons un trésor dont vous ne soupçonnez pas la richesse. Je le vois chaque jour, Dieu rejoint les hommes, femmes et enfants de nos quartiers. Il les touche, les interpelle. **Nous devons les accueillir** et leur donner ce trésor : celui de la foi, de la pratique et, plus que tout, celui de la **communio**n fraternelle.

Pour cela **je vous appelle** : rejoignez une Fraternité Emmaüs, formez-vous à l'Oasis, rencontrez les familles nouvelles à la sortie des messes, engagez vous auprès des jeunes – ils ont besoin de vous – et nous avons besoin d'eux pour nous renouveler.

Osez faire un pas, vous ne serez pas seul...

Père Arnaud Gautier



De chaque côté, en pointillé, **les seuils**, comme une respiration qui illustre notre intention :
« aller vers » et « accueillir ».

- Les « 60.000 » : L'ensemble des paroissiens du Confluent
- Les « 6.000 » : Les paroissiens que nous accueillons pour les services, sacrements, activités jeunesse...
bon nombre aimerait rejoindre le cœur de la communauté
- Les « 600 » : La communauté actuelle

Le jardin pastoral

Le cœur de la communauté

Paroissiale « les 600 » est en communion fraternelle :

Nourrie et chérie, la communauté est missionnaire. Elle rejoint les 6.000, elle éclaire et apporte la chaleur de l'accueil chrétien, comme le soleil choisi par les enfants.



Au centre, Jésus :

Comme Lui, nous puisons notre force dans les écritures, l'histoire et le peuple de Dieu. Naissent alors les fruits de sagesse et d'amour en actes et en vérité.



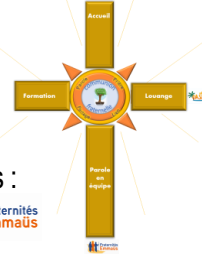
La croix, autre symbole choisi par

les enfants, porte 2 axes essentiels de la pastorale :

- la rencontre et la Parole partagée,
 - l'enseignement et la prière.
- et s'ouvre sur 2 parvis missionnaires :

- Les Fraternités Emmaüs
- L'Oasis

La croix rayonne dans les différents Pôles : l'accueil, la formation, la prière et le partage de la parole s'y vivent régulièrement. Dans chaque pôle, chaque clocher, la communauté se mobilise, **des propositions se créent, des projets se montent pour aider les 6.000 à trouver leur chemin vers le cœur de la croix.**



«Ce que nous avons vu et entendu, nous vous l'annonçons... pour que, vous aussi, vous soyez en communion avec nous ... qui sommes en communion avec le Père et avec son Fils.» 1 Jn 1,3